

naturalia

Costruire sano...
vivere meglio

pavatex

PROGETTISTI - CORSI DI SPECIALIZZAZIONE BREVI

VERIFICA TERMOIGROMETRICA IN REGIME DINAMICO - BASE

DAL MODELLO STATICO ALLA VALUTAZIONE DINAMICA



Il Corso dell'Agenzia CasaClima "Verifica Termoigrometrica in regime dinamico" sviluppato in collaborazione con il Fraunhofer-Institut für Bauphysik IBP, assume un ruolo importante nel campo delle verifiche degli edifici del rischio di condensazione interstiziale, per caratterizzare al meglio le capacità igrometriche dei sistemi edilizi ed evitare le approssimazioni delle verifiche statiche basate sul diagramma di Glaser (norma UNI EN ISO 13788)

DATA

4-5 aprile 2016

ORARIO

9.00-13.00 e 14.00-18.00

LUOGO

Roma (maggiori dettagli ad una settimana dall'evento)

ISCRIZIONI

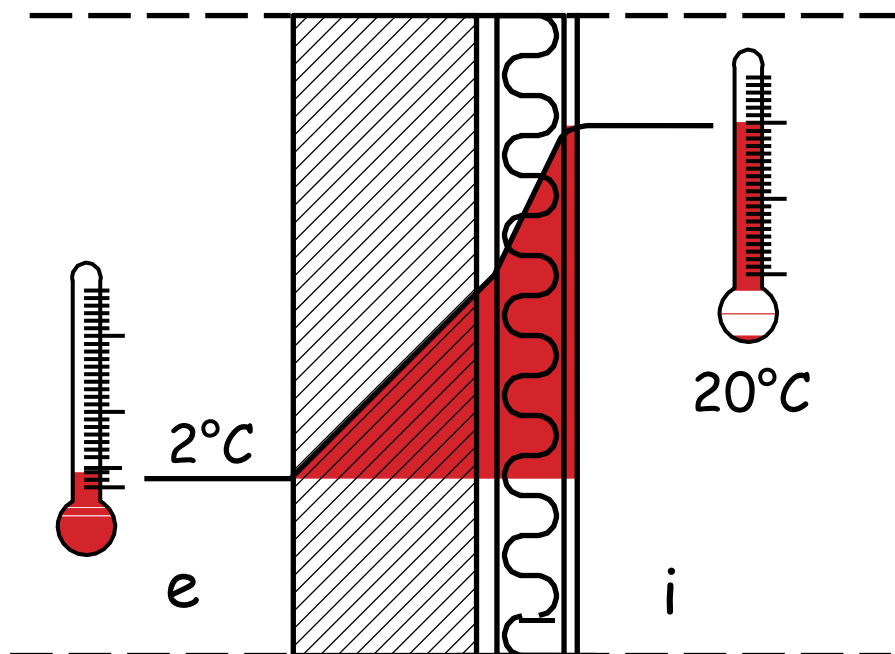
<http://lazio.casaclima-network.info/it/corsi-di-formazione/corso-verifica-termoigrometrica-in-regime-dinamico-base/22-62.html>

INFO

lazio@casaclima-network.info - mobile:339.2870127



PROGETTISTI - CORSI DI SPECIALIZZAZIONE BREVI
**VERIFICA TERMOIGROMETRICA
IN REGIME DINAMICO - BASE**
DAL MODELLO STATICO ALLA VALUTAZIONE DINAMICA



FISICA TECNICA E TERMOIGROMETRIA

- Migrazione del vapore e proprietà dei materiali
- Valutazione condensazione superficiale e interstiziale
- Riferimenti normativi (UNI EN ISO 13788, UNI EN 15026) e legislativi (Legge 90/2013 - decreti attuativi)
- Analisi sistemi isolamento esterno ed interno

FISICA TECNICA E TERMOIGROMETRIA

- Valutazione in regime dinamico (Norma UNI EN 15026)
- Dati climatici
- Dati igrotermici dei materiali
- Condizioni al contorno esterne/interne
- Introduzione al software WUFI



RICONOSCIUTO EQUIPOLLENTE AL
MODULO DI "FISICA TECNICA APPLICATA
1, 2, 3" DEL CORSO "CONSULENTE
ENERGETICO" CASA CLIMA.

Il corso "Verifica Termoisometrica in regime dinamico" sviluppato in collaborazione con il Fraunhofer-Institut für Bauphysik IBP, è un riferimento per chi effettua valutazioni del rischio di condensazione interstiziale negli edifici in regime variabile (Norma UNI EN 15026). Tale verifica assume un ruolo fondamentale in relazione alle prestazioni richieste dalla Legge 90/2013, in special modo con riferimento ai casi di tetti piani non ventilati e isolamento termico interno. Il corso forma professionisti capaci di caratterizzare al meglio le capacità igrometriche dei sistemi edilizi.



RIVOLTO A:
tecnici, progettisti

DURATA DEL CORSO:
14 ore + 2 ore da parte di Naturalia-BAU

SEDE DEL CORSO:
Roma - verrà comunicato agli iscritti
1 settimana prima il luogo

QUOTA DI PARTECIPAZIONE:
€ 360,00 + IVA

NOTE:
è necessario portare un PC portatile al corso per l'utilizzo del software di simulazione termoisometrica dinamica "WUFI" sviluppato dal Fraunhofer-Institut für Bauphysik IBP e concesso in versione completa (tutte le funzionalità) con scadenza a tempo